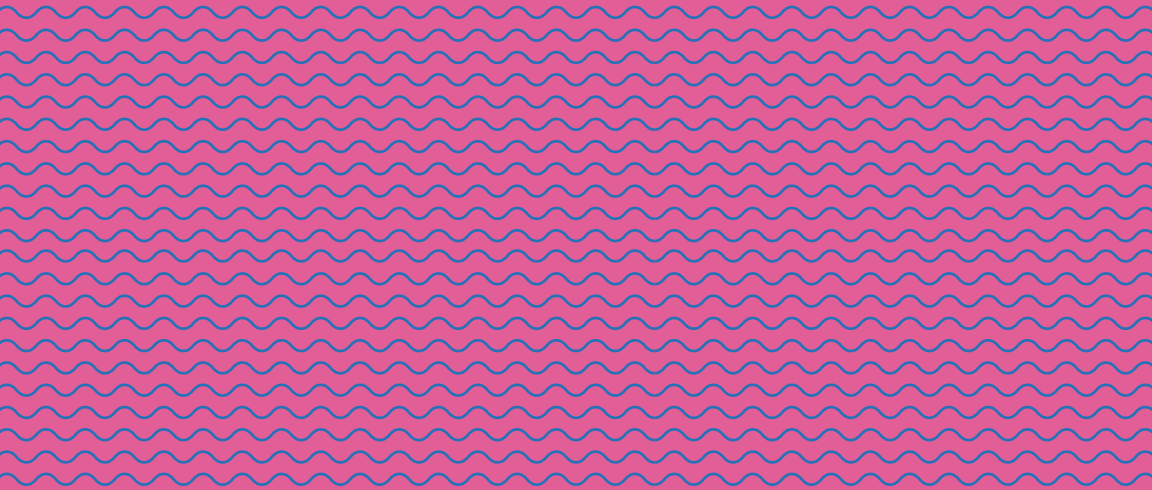


Up Rising
(Revealing Patterns)

ReBelarte
(patrones reBeladores)



Explore layering, a process that artist Firelei Báez uses regularly in her art-making practice, to create your own layered watercolor painting. Using contact paper, create your own abstract watercolor painting that explores positive/negative space, contrast, and color. Consider using colors, shapes, and patterns that evoke strong memories and feelings that you want to represent through your artwork.

Báez creates work that focuses on the experiences of Afro-Caribbean and Afro-Latina women. Her practice is deeply rooted in historical research and committed to redefining dominant historical narratives. She focuses on cultural ambiguity within diasporic communities, strategies for surviving cultural invasion, and redefining identity.

Explora la superposición, un proceso que la artista Firelei Báez usa con frecuencia en su práctica artística, para crear tu propia acuarela en capas. Con papel adhesivo, crea tu propia acuarela abstracta que explore el espacio positivo/negativo, el contraste y el color. Puedes usar colores, formas y motivos que evoquen recuerdos y sentimientos intensos que desees representar a través de tu obra de arte.

Báez crea obras que se enfocan en las experiencias de las mujeres afrocaribeñas y afrolatinas. Su práctica está profundamente arraigada en la investigación histórica y se compromete a redefinir los relatos históricos dominantes. La artista pone el foco en la ambigüedad cultural dentro de las comunidades de la diáspora, las estrategias para sobrevivir a la invasión cultural y la redefinición de la identidad.

Materials / Materiales:



Pencil
Lápiz



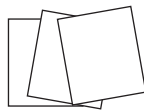
Contact paper
Papel adhesivo



Scissors
Tijeras



Watercolor paints
Acuarelas



Thick paper
Papel grueso

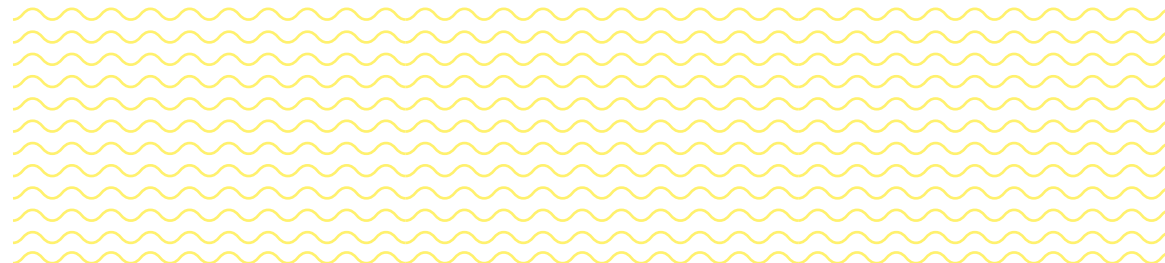
Instructions / Instrucciones:

1. Draw any shape on the contact paper.
2. Cut out the shape with scissors.
3. Remove the sticky protective layer on the contact paper, and adhere the shape to the paper.
4. Using watercolors, color/paint over the area with the contact paper as you see fit. Find the right balance between wet and dry by experimenting with the amount of water you use on your brush, paints, and/or paper.
5. Wait for the watercolor paint to dry – usually 2-3 minutes.
6. Remove contact paper to see the design that you've created.
7. If desired, reattach the contact paper to another area and repeat the process to create layers in your design.
8. Repeat steps 1-7 as many times as you like.

1. Dibuja cualquier forma en el papel adhesivo.
2. Recorta la forma con las tijeras.
3. Saca la capa protectora del papel adhesivo, y adhiere la forma al papel grueso.
4. Con las acuarelas, colorea o pinta como más te guste sobre el área donde pegaste el papel adhesivo. Encuentra el equilibrio adecuado entre húmedo y seco experimentando con la cantidad de agua que usas en los pinceles, las acuarelas o el papel.
5. Espera a que la acuarela se seque; por lo general, tarda de 2 a 3 minutos.
6. Despega el papel adhesivo para ver el diseño que creaste.
7. Si lo deseas, vuelve a pegar el papel adhesivo sobre otra área y repite el proceso para crear superposiciones en el diseño.
8. Repite los pasos 1 a 7 tantas veces como quieras.



Firelei Báez, *Four of the sun (or the talking cure)*, 2016. Acrylic on yupo paper, 38 x 30 in 96.5 x 76.2 cm. Courtesy of the artist and James Cohan, New York





Firelei Báez was born in Santiago de los Caballeros in the Dominican Republic and lives and works in New York City. She makes intricate works on paper and canvas as well as large scale sculpture. Baez works in an imaginative realm, re-drawing histories and exploring new possibilities for the future. In summer 2021, the ICA Watershed will feature a newly commissioned, monumental sculpture by Báez. Her largest sculptural installation to date, the work reimagines the archeological ruins of the Sans-Souci Palace in Haiti as though they were revealed in East Boston after the sea receded from the Watershed floor. Learn more about visiting Báez's exhibition at icaboston.org.

Firelei Báez nació en Santiago de los Caballeros, República Dominicana, y vive y trabaja en la Ciudad de Nueva York. Crea elaboradas obras sobre papel y lienzo, así como esculturas a gran escala. La artista trabaja en un mundo imaginativo, volviendo a trazar historias y explorando nuevas posibilidades para el futuro. En verano de 2021, el Watershed del ICA presentará una nueva escultura monumental que se encomendó a Firelei Báez. Se trata de su instalación escultórica más grande a la fecha, una obra que reinterpreta las ruinas arqueológicas del Palacio de Sans Souci, en Haití, como si aparecieran en East Boston después de que el mar se retirara para volver a dejar el suelo del Watershed al descubierto. Obtén más información sobre cómo visitar la exposición de Báez en icaboston.org.

Share your artwork on social media with
[#ICAartlab](https://twitter.com/ICAartlab)

Find more activities at icaboston.org/artlab

Comparte tu obra de arte en las redes sociales con
[#ICAartlab](https://twitter.com/ICAartlab)

Encuentra más actividades en icaboston.org/artlab

